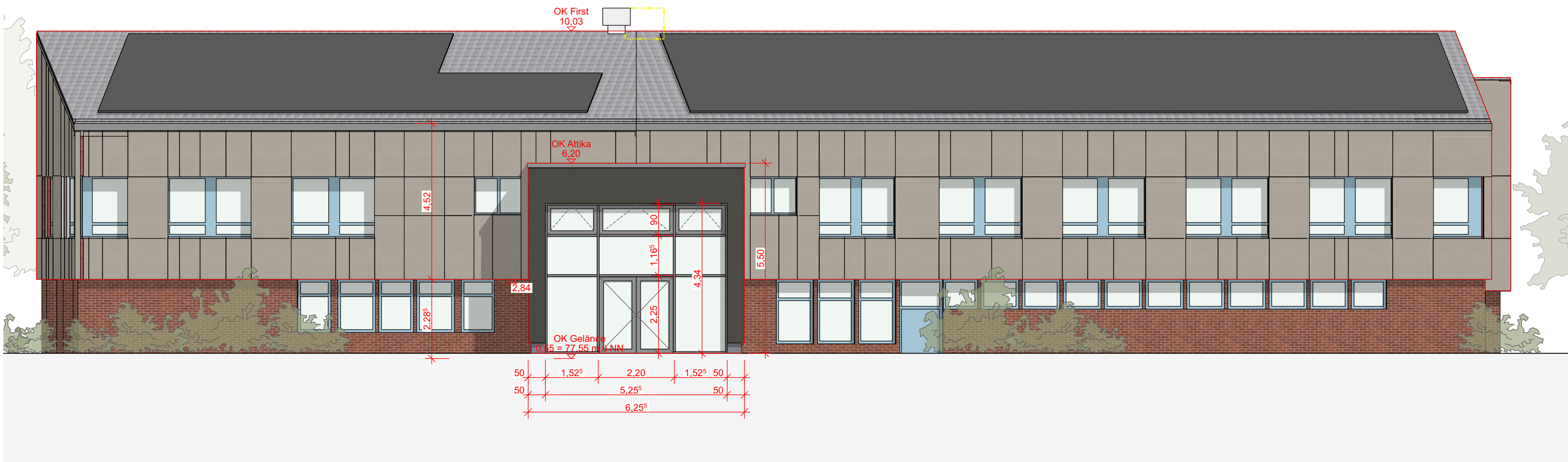
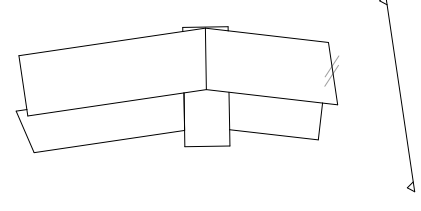
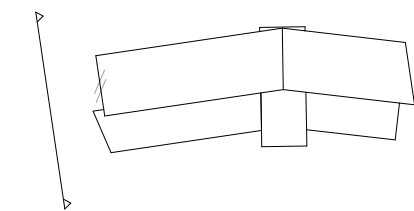


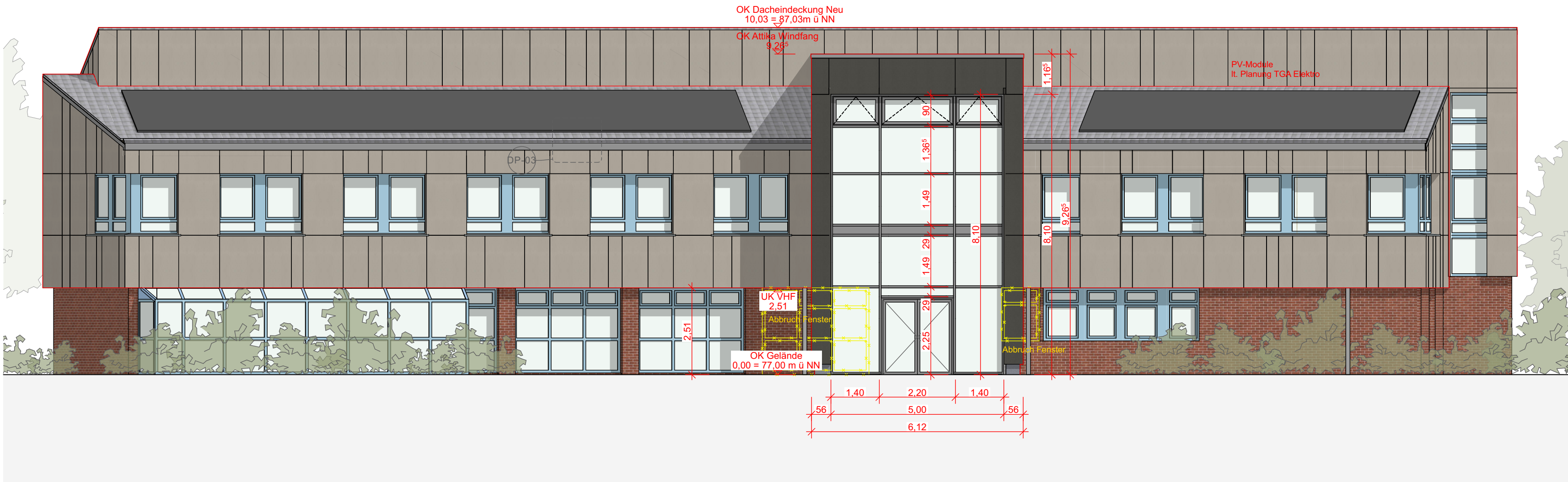
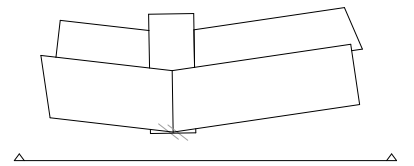
Ansicht Süd
M 1:100



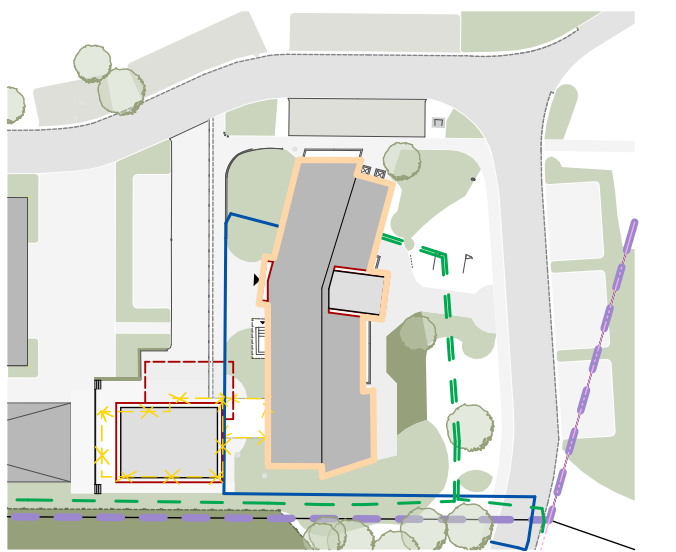
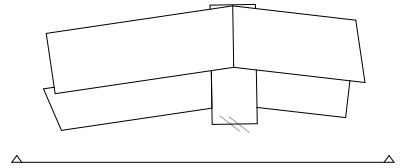
Ansicht Nord
M 1:100



Ansicht West Eingangsbereich
M 1:100



Ansicht Ost Eingangsbereich
M 1:100



LEGENDE

	Stb - Stahlbeton		Dämmung, weich		Abbruch
	Beton, unbewehrt		Dämmung, hart		Abbruch-Elemente
	MW - Mauerwerk				Neubau-Elemente
	TB - Trockenbau				
	OKFF Oberkante Fertigfußboden		WD Wandschlitzzug		T = Tür, Geschoss + If. Nr. Brandschutzanforderung
	OKFF Oberkante Fertigfußboden		WA Wandaussparung		F = Fenster, Geschoss + If. Nr. Brandschutzanforderung
	UK Unterkannte		WS Wandschlitzzug senkrecht		Schallschutzklasse Tür / Fenster
	OKRD Oberkante Rohdecke		WW Wandschlitzzug waagrecht		D = Detail, laufende Nummer
	UKRD Unterkannte Rohdecke		KB Kernbohrung Wand		Fußboden: Rutschfestigkeitsklassen
	OKT Oberkante Terrain / Gelände		BD Bodendurchbruch		Angaben zu Anforderungen an Rutschfestigkeit der Fußböden sind den Raumstempeln zu entnehmen.
	BRH Brüstungshöhe Rohbau (Bezug OKRD)		FBS Fußbodenschlitz		Höhenangaben Angaben zu Tür-, Fenster-, Brüstungs- und allgemeine Öffnungshöhen sind als Rohbaumaße anzugeben.
	UZ/ÜZ Unterzug/Überzug		FBA Fußbodenaussparung		
	FS Flachsturz		DD Deckendurchbruch		
	KASA Kalksandstein-Sturz		DA Deckenaussparung		
	HK Heizkörper		DS Deckenschlitz		
	RA Rauchabzugsöffnung		KB Kernbohrung Decke		
	REV Revisionsöffnung		FD Fundamentdurchbruch		
			FA Fundamentaussparung		
			FS Fundamentschlitz		

WEITERE LEGENDEN SIEHE HAUPTPLÄNE

VORABZUG

INDEX	ÄNDERUNG	DATUM	KÜRZEL
-------	----------	-------	--------

Dieses Projekt nebst Anlagen unterliegt dem Urheberrechtsgesetz in der derzeitigen Fassung und darf ohne Genehmigung des Entwurfsfassers weder vervielfältigt noch ganz oder teilweise anderweitig verwendet werden oder Dritten zugänglich gemacht werden. Verwertungsrechte und Urheberrechte bleiben dem Entwurfsverfasser vorbehalten. Sämtliche Maße sind vom Unternehmenden eigenverantwortlich am Bau zu prüfen. Alle Werkpläne sind nur in Verbindung mit den gültigen Schal- und Bewehrungsplänen der Tragwerksplanung, sowie den Durchbruchplänen der Fachplanung gültig und/oder den ergänzenden Angaben. Das ausführende Unternehmen ist verpflichtet, den die Auftraggeberin auf etwaige Unstimmigkeiten der Ausführungsunterlagen hinzuweisen (VOB, § 3.3).



PROJEKT	BG-AP-AN Ansichten
24-008 Kläranlage WEB Umbau Betriebsgebäude u. Neubau Sozialgebäude Zum Stahlberg 1 38448 Wolfsburg	MAßSTAB 1:100 LPH Ausführungplanung DATUM 13.05.2026

BAUHERR:IN	BLATTGRÖßE DIN A1 GEZEICHNET rw GEPRÜFT
#Auftraggeber:in Kompletter Name Wolfsburger Entwässerungsbetriebe Zum Stahlberg 1 38448 Wolfsburg TEL 05361-281201 MAIL WEB	